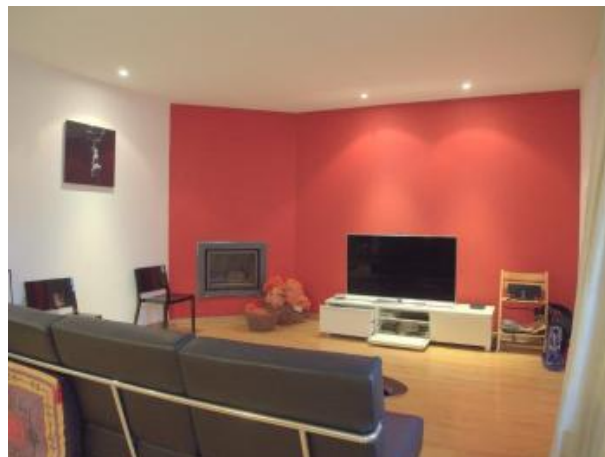


# OM 2

Au mètre carré



## rue Zeecrabbe 25 à Uccle

Dans un quartier vivant et familial, Defré - Cavell, charmante maison unifamiliale lovée autour de son jardin qui offre 205 m<sup>2</sup> habitables avec : hall d'entrée, grand salon de +/- 35 m<sup>2</sup>, salle à manger, cuisine super équipée, 4 belles chambres, bureau et salle de jeu, 2 salles de bains dont une avec douche. Nombreuses caves sous l'ensemble dont cellier, buanderie et chaufferie (gaz). Panneaux photovoltaïques, doubles vitrages. Feu ouvert (insert), planchers. Tous les espaces de vies sont bien dimensionnés et offrent tous les avantages d'un confort moderne.

Plus d'info sur [www.om2.be](http://www.om2.be)

**Prix demandé : 645.000 €**

### Composition

#### Sous-sol

nombreuses caves sous toute la maison dont cellier, rangements, buanderie et chaufferie

#### Rez-de-Chaussée

- hall d'entrée, vestiaire, WC avec lave-mains ; carrelages
- living (deux pièces en enfilade de +/- 37 m<sup>2</sup>) ; plancher (chêne), insert, vues sur jardin
- salle à manger
- grande cuisine super équipée avec coin à déjeuner ; carrelages, lave-vaisselles (Miele), taque de cuisson Smeg, frigo avec congélateur, éclairages intégrés

#### 1er étage

- palier, WC
- chambre 1 (rue) de +/- 12,50 m<sup>2</sup> ; plancher
- bureau ou espace bibliothèque
- chambre 2 de +/- 21 m<sup>2</sup> avec balcon, accès vers une salle de bains attenante avec 2 lavabos et une douche indépendante

#### 2ème étage

- palier, WC
- chambre 3 (rue) de +/- 12,50 m<sup>2</sup> ; plancher
- salle de jeux ou de lecture (+/- 15 m<sup>2</sup>)
- hall de nuit
- salle de bains avec 2 lavabos
- chambre 4 de +/- 15 m<sup>2</sup> ; plancher

#### Divers

doubles vitrages bois, panneaux solaires, bon état général, chauffage central au gaz (Budérus, 2006).

CPEB : bilan F, cons kWh/m<sup>2</sup> : 296 ; kg CO<sub>2</sub> / m<sup>2</sup> : 65 ; contrat n°20160314-0000330448-01-7

*Textes & prix à titre indicatif et non contractuel, sous réserve de modifications. Obtenus le 04-12-2020 20:34.*

**OM2 ... Au mètre carré**

Rue Franz Merjay, 125 à 1050 Bruxelles • Tel : 32 (0)2 345 70 02 • Fax : 32 (0)2 345 90 06  
TVA : BE 0611.715.751 • IPI : 503.451 • ING : 310-1693323-80 • e-mail : om2@skynet.be